

 *Masonite*<sup>®</sup>

**PREMDOR**<sup>®</sup>  
**FRANCE**

LIGNE CERTIFIÉE



Une gamme complète  
de blocs-portes  
anti-effraction certifiés A2P

# POURQUOI CHOISIR UN BLOC-PORTE ANTI-EFFRACTION CERTIFIÉ ?



**PORTE**  
+  
**HUISSERIE MÉTALLIQUE**  
+  
**ORGANE DE PIVOTEMENT**  
+  
**CYLINDRE CLÉ  
ET SERRURE**  
=  
**UN ENSEMBLE  
COMPLET  
ET INDISSOCIABLE  
TESTÉ PAR LE CNPP**

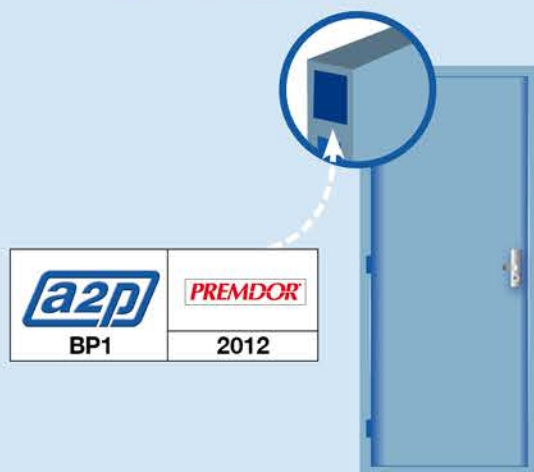
Centre National Protection  
et Prévention,  
organisme certificateur  
reconnu par la profession  
de l'assurance.

Le bloc-porte anti effraction certifié **a2p**,  
la certitude d'une performance validée !

## ■ Marquage, identification

Un bloc-porte certifié **a2p** doit comporter sur le chant du vantail une plaque signalétique mentionnant :

- > l'identification du fabricant
- > le logo de la marque **a2p** suivi du classement obtenu
- > l'année de fabrication.



## ■ Lexique

**BLOC PORTE** : ensemble complet indissociable comprenant : porte (ou vantail) + bâti (ou huisserie/ dormant) + organe de pivotement (paumelle/pivot/ charnière) + serrure

**MARQUE **a2p**** : marque de qualité attribuée par le CNPP après essais et maintenue suite à des audits qualité annuels de l'unité de fabrication

**A2P** : Assurance Prévention Protection

**CLASSEMENT **a2p** BP** : classe de résistance obtenue, 4 classes aux performances croissantes : **porte vitrée, BP 1, BP 2, BP 3**

**CONFORMITE AUX NORMES** : validée par un essai, pas de suivi qualité de la part du laboratoire d'essai

**CNPP** : Centre National de Prévention et Protection

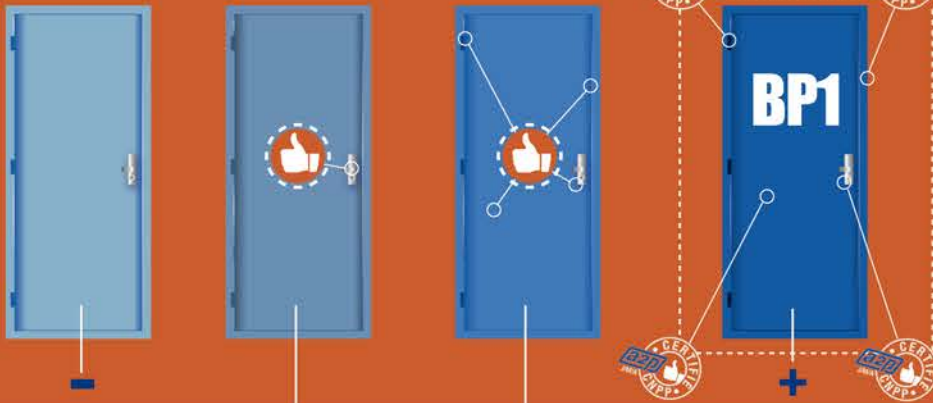
**UNIQ** : Union Nationale de l'Industrie de la Quincaillerie

## OÙ VOUS RENSEIGNER :

**CNPP** : [www.cnpp.com](http://www.cnpp.com) (liste des produits certifiés)

**UNIQ** : [www.uniq.org](http://www.uniq.org)

Bloc-porte testé ici : 



NIVEAU DE SÉCURITÉ MINIMAL

NIVEAU DE SÉCURITÉ OPTIMAL

BLOC-PORTE STANDARD

BLOC-PORTE STANDARD ÉQUIPÉ D'UNE SERRURE 

BLOC-PORTE ANTI EFFRACTION CONFORME A UNE NORME ET ÉQUIPÉ D'UNE SERRURE 

UN BLOC-PORTE ANTI EFFRACTION CERTIFIÉ 



## POURQUOI RECOMMANDER ET INSTALLER UN BLOC PORTE CERTIFIÉ ?

### Vous êtes prescripteur

- > Faites valoir votre professionnalisme et votre connaissance des solutions de sécurité innovantes.
- > Défendez une solution optimale la plus sûre du marché.
- > Démarquez-vous de la concurrence en proposant un très haut niveau de sécurité.

### Vous êtes installateur

- > Faites valoir votre professionnalisme et votre capacité à mettre en œuvre des produits performants.
- > Valorisez votre mise en œuvre dans le cadre d'une démarche de qualité fabrication + pose = sécurité.
- > Profitez de l'assurance d'un résultat de qualité comme argument principal de la vente.
- > Démarquez-vous de la concurrence avec une solution de très haut niveau de sécurité.

## SYSTÈME INDISSOCIABLE



## FIABILITÉ GARANTIE

- > Contrôle **continu** dans l'usine du fabricant
- > Contrôle **régulier** par le certificateur



# CLIMAFORCE 5 BP1

BLOC-PORTE BOIS ANTI-EFFRACTION CERTIFIÉ



## ➔ PERFORMANCES



**PF/CF 1/2H (recto Verso en neuf et Recto seul en réno)**



**Rw 40 (-1,-4) dB**



**Climat B classe 2 (flèche < 4mm)**



**Up = 2.4 W/m<sup>2</sup>.°K**



**BP1 / 5 min**



**Climaforce 5 BP1  
version PreMdoR accessibilité  
PMR : Personne à Mobilité Réduite**



## ➔ DESCRIPTIF

Huisserie BP1 montage neuf (indissociable du vantail)

**Huisserie spécifique banche ou à sceller selon épaisseur.**

- En acier 1er choix 15/10 L.A.F. prépeint, primaire au trempé ; polymérisé au four à 180 °C,
- Joint feu isothermique et isophonique.

Bâti Rénovation BP1 (indissociable du vantail)

- En acier 1er choix 15/10 L.A.F. prépeint, primaire au trempé ; polymérisé au four à 180 °C,
- Seuil U inversé de 9 mm,
- Fixation sur platine en J ou sur vérins,
- Joint feu isothermique et isophonique,
- Joint intumescent à coller en feuillure de traverse haute d'huisserie.

Vantail

- Epaisseur 40 mm,
- Cadre bois dur abouté,
- Âme composite acoustique anti-effraction revêtue de 2 parements de fibres de bois prépeints,
- Chant droit,
- Joint balai en traverse basse ou plinthe automatique,
- Joint intumescent collé sur les montants et la traverse haute en montage rénovation.

Quincaillerie

- 4 paumelles équipées d'un pion antidégongage (sur huisserie),
- Serrures multipoints A2P\* ou A2P\*\* fournies et posées par PREMDOR.
- Serrures multipoints A2P\* pour PreMdoR accessibilité fournies et posées.

## ➔ VARIANTES & OPTIONS

Huisserie

- Huisserie métallique en acier galvanisé 1er choix 15/10,
- Seuil à la suisse Premdor.

Finition

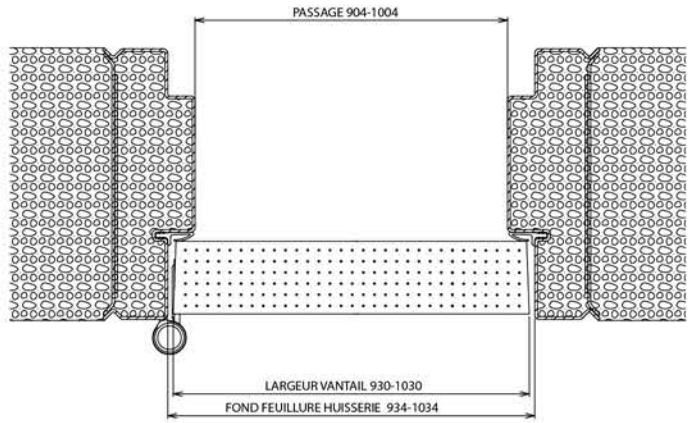
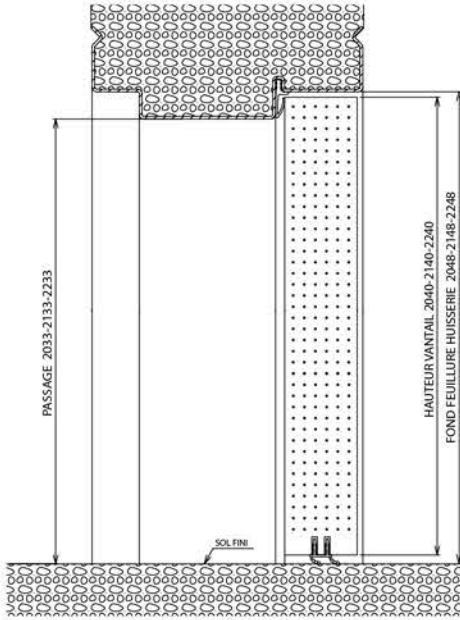
- Finition laquée sur le bâti rénovation,
- Stratifiés décoratifs collés en surépaisseur des parements de fibres de bois,
- Essences fines (non vernies) collées en surépaisseur des parements de fibres de bois,
- Moulures bois (qualité à peindre ou à vernir),
- Parements rainurés suivant la Gamme Beaux-Arts,
- Insertion de joncs décoratifs en parement de vantail.

Vantail

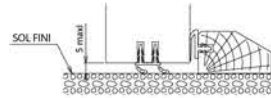
- Pose possible d'1microviseur conforme aux dispositions du § IX. 3(\*)).

(\*) Modifications admises et entérinées par le C.E.C.M.I. en date du 18 avril 1986

Pose en neuf



Option seuil à la suisse

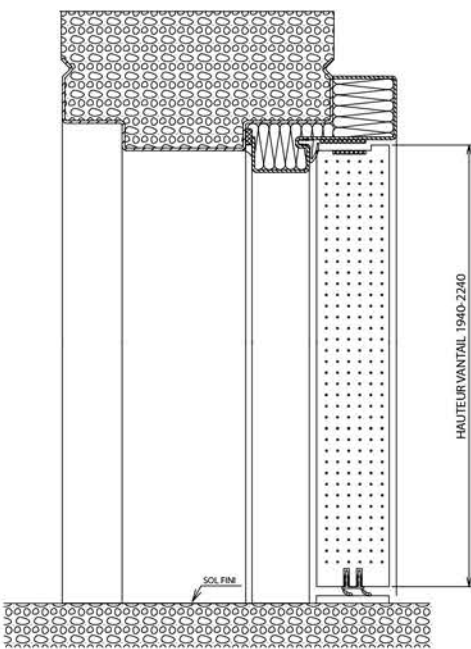


➔ DIMENSIONS\*

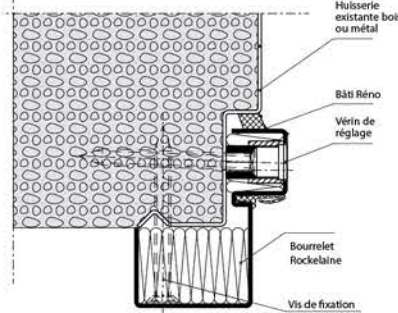
	HAUTEUR			LARGEUR	
<b>NEUF</b>	2040	2140	2240	930	1030
<b>RÉNO</b>	1940 à 2240			730 à 1030	

\* Rw 39 (-1,-4) dB pour dimensions > 930 x 2040  
PF 1/2 H / CF 1/4 H pour dimensions > 930 x 2040 (Réno uniquement)

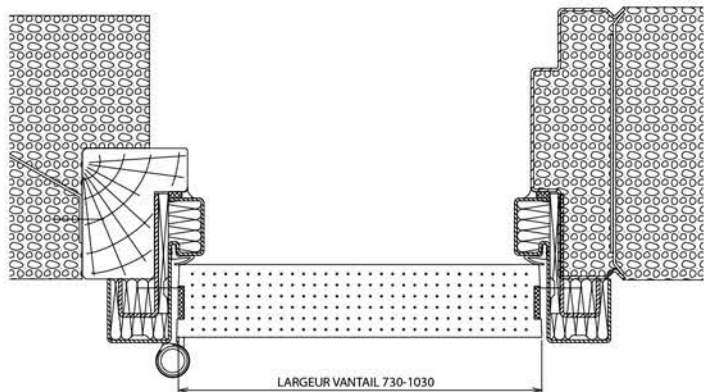
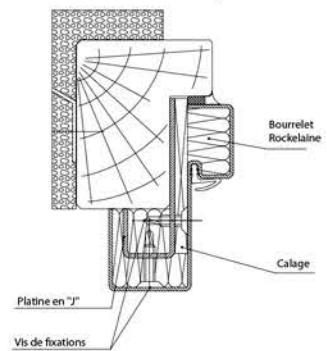
Pose en réno



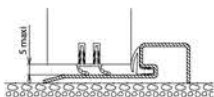
Fixation avec vérins



Fixation avec platines



Option seuil réduit isophonique



# METALFORCE BP1

BLOC-PORTE ACIER ANTI-EFFRACTION CERTIFIÉ



## ➔ PERFORMANCES



NEUF

**40 43**

PF/CF 1/2H

Rw 41 (-1,-4) dB    Rw 44 (-1,-5) dB

**S1 Climat II  
A3**

**U = 1.5 W/m<sup>2</sup>.°K**

**BP1 / 5 min**

RÉNO

**41 43**

PF/CF 1/2H

Rw 43 (-2,-6) dB    Rw 45 (-2,-7) dB

**S1 Climat II  
A3**

**U = 1.5 W/m<sup>2</sup>.°K**

**BP1 / 5 min**

## ➔ DESCRIPTIF

Huisserie BP1 montage neuf  
(indissociable du vantail)

**Huisserie spécifique banche ou à sceller  
selon épaisseur.**

- En acier 1er choix 15/10 L.A.F. prépeint, primaire au trempé,
- Seuil U inversé de 29 mm,
- Joint feu isothermique et isophonique sur 43 Db,
- Joint intumescent à coller sur les montants.

Bâti Rénovation BP1  
(indissociable du vantail)

- En acier 1er choix 15/10 L.A.F. prépeint, primaire au trempé ; polymérisé au four à 180 °C,
- Seuil U inversé de 19 mm,
- Joint feu isothermique et isophonique sur 43 Db,
- Joint intumescent à coller sur les montants,
- Fixation : Exclusivement sur platines en J.

### Vantail

**Porte à recouvrement 4 côtés  
Épaisseur : 52 mm**

- Parements : en acier galvanisé 1er choix Z225 75/100è, primaire,
- Paroi de conception particulière à haute performance au feu et acoustique et anti-effraction,
- Joint isothermique et isophonique.

### Quincaillerie

**Ferrage de la porte**

- 4 fiches réglables,
- Serrures multipoints A2P\* ou A2P\*\* fournies et posées par Premdor,
- Axe du fouillot et du cylindre à 50 mm,
- Entraxe de la garniture à 195 mm.

## ➔ VARIANTES & OPTIONS

### Huisserie BP1

- En acier galvanisé 1er choix 15/10,
- Seuil U inversé de 19 mm,
- Finition laquée.

### Vantail

- Microviseur.

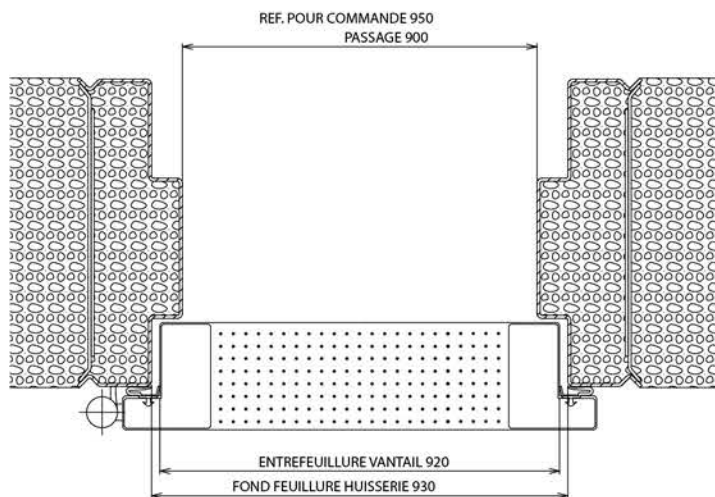
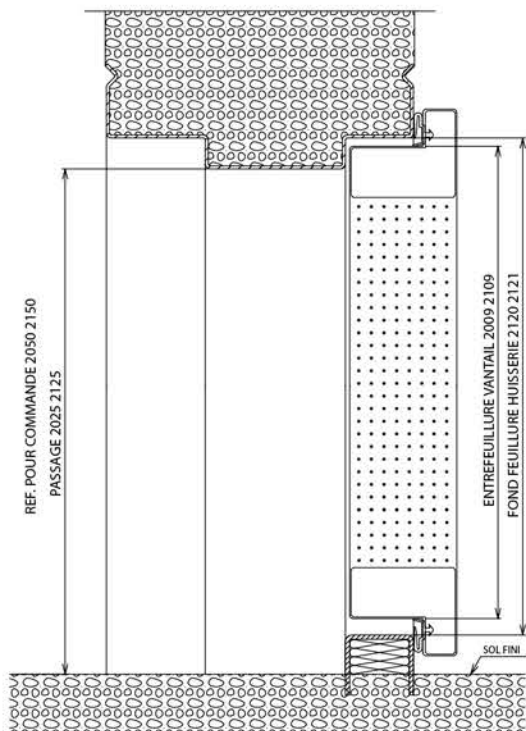
### Finition

- Parements finis aspect bois de fil,
- Parements finis laqués.

### Quincaillerie

- Ensemble béquille double ou Tirage sur plaque aluminium ton argent ou champagne,
- Entrebâilleur en applique,
- Cache paumelles en laiton ou contemporain argent brossé.

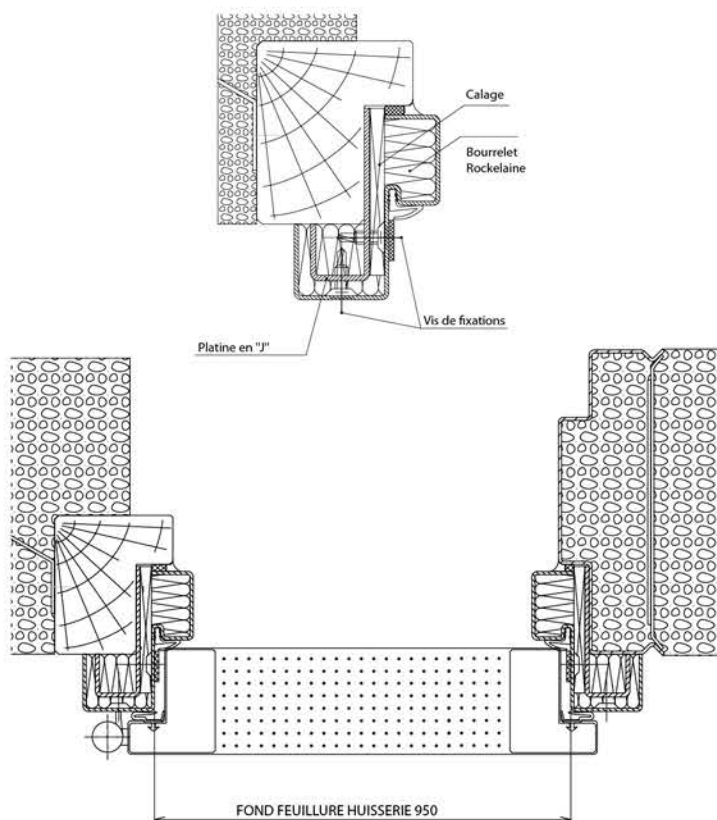
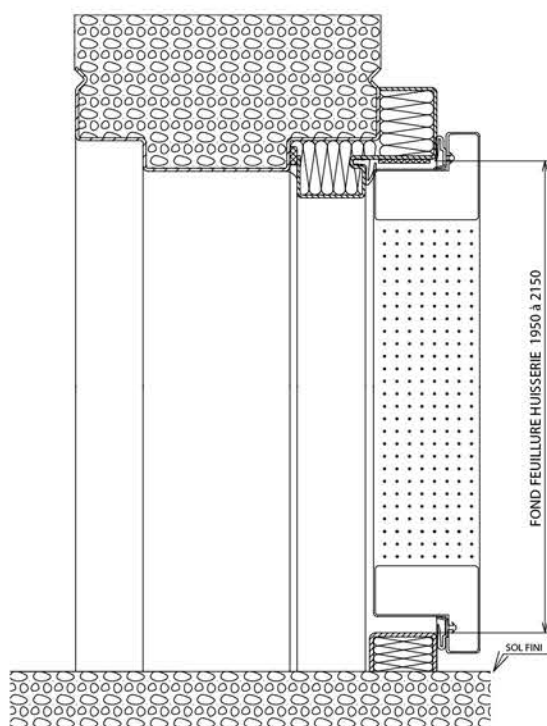
### Pose en neuf



### ➔ DIMENSIONS NOMINALES DE COMMANDE

	HAUTEUR		LARGEUR	
<b>NEUF</b>	2050	2150	900	950
<b>RÉNO</b>	1950 à 2150		800 à 950	

### Pose en réno



## → FINITION PORTES ACIER

Peinture laquée



Blanc RAL 9016 Ivoire RAL 1013 Safran RAL 1017 Bordeaux RAL 3004 Saumon RAL 3022 Gris anthracite RAL 7016 Brun RAL 8014 Bleu RAL 5010 Bleu acier RAL 5011 Bleu azur RAL 5009 Vert RAL 6005 Turquoise RAL 6034 Vert Mélèze RAL 6004 Vert réséda RAL 6011 Gris silex RAL 7032

Aspect bois de fil



Chêne Acajou Merisier Poirier Hêtre moyen

## → FINITION PORTES BOIS

Stratifiés tons unis (sélection)



Blanc Polaire Coquille d'Œuf Anthracite Noir Bleu Caraïbes Maryland Foncé Gris Tourterelle Gris Perle Grenade Brossé Gris Brun Caïfat Froment Kashmir Choco

Stratifiés tons bois de la gamme Leader (sélection)



Poirier du Limousin Poirier de Corrèze Erable Blanc Aulne Naturel Wengé Chêne de Vêrone Calvados Sardoine Calvados Naturel Chêne de Fil Naturel Fruitiier Cendré Chêne Wengé Moyer Ombré

Parements rainurés sur les 2 faces ligne Beaux-Arts



Oblik River Hamak Ka Silhouette Tower